

LE PALMARÈS DES TAUX DE CRÉDIT IMMOBILIER DANS LES 10 PLUS GRANDES VILLES FRANÇAISES

Poursuite de la baisse des taux Hausse du pouvoir d'achat immobilier

Paris, le 17 avril 2012 – Meilleurtaux.com, courtier en crédit immobilier, publie chaque mois depuis juin 2011 son palmarès des taux dans les 10 plus grandes villes de France. En avril, Lille détrône Nantes en tête du classement et Toulouse reste sur le podium. Les taux sur 20 ans baissent dans 8 villes sur 10 alors que les prix augmentent légèrement presque partout. Pour autant, grâce à l'effet taux, le pouvoir d'achat immobilier remonte dans la plupart des villes.

Ville	Classement précédent	Classement	Taux sur 15 ans*	Taux sur 20 ans*	Taux sur 25 ans*	Taux sur 30 ans*	Prix de l'immobilier (/m ²)**	Capacité d'emprunt pour 1 000 € /mois sur 20 ans	Pouvoir d'achat immobilier ***
Lille	2	1	3,35 %	3,55 % ▼	3,95 %	4,35 %	2 661 € ▲	171 664 €	64,5 m ² ▲
Nantes	1	2	3,50 %	3,60 % ▼	3,85 %	4,40 %	2 626 € ▼	170 908 €	65,1 m ² ▲
Toulouse	3	3	3,45 %	3,60 % ▼	3,90 %	4,45 %	2 579 € ▲	170 908 €	66,3 m ² ▲
Paris	6	4	3,50 %	3,70 % ▼	4,01 %	4,45 %	8 424 € ▲	169 408 €	20,1 m ² ▲
Marseille	4	5	3,35 %	3,75 % ▼	3,90%	4,35 %	2 629 € ▼	163 880 €	64,2 m ² ▲
Montpellier	8	6	3,45 %	3,75 % ▼	4,00 %	4,45 %	2 931 € ▲	168 666 €	57,5 m ² ▲
Strasbourg	9	7	3,55 %	3,75 % ▼	3,95 %	4,60 %	2 312 € ▲	168 666 €	73,0 m ² ▲
Bordeaux	7	8	3,70 %	3,80 % ▼	3,95 %	4,25 %	2 849 € ▲	167 928 €	58,9 m ² ▲
Nice	10	9	3,80 %	4,05 % =	4,10 %	4,60 %	3 834 € =	164 307 €	42,9 m ² =
Lyon	5	10	3,90 %	4,05 % ▲	4,15 %	4,70 %	3 340 € ▲	164 307 €	49,2 m ² ▼

* meilleurs taux proposés entre le 1^{er} et le 10 avril, hors assurance

**source : SeLoger.com - Prix de vente moyen au 1^{er} mars 2012

***pour 1 000 € de mensualité sur 20 ans

Source : meilleurtaux.com

Jusqu'à 0,30 point de baisse des taux de crédit sur un mois

En avril, avec un taux en baisse de 0,20 point (3,55 % sur 20 ans contre 3,75 % en mars), Lille prend la 1^{ère} place du classement, juste devant Nantes et Toulouse qui proposent également des taux très attractifs (3,60 % sur 20 ans). « Compte tenu de la baisse des transactions immobilières constatée depuis le mois de janvier, nous bénéficions d'un pouvoir de négociation important auprès de nos partenaires bancaires locaux, ce qui nous permet d'afficher des taux exceptionnels sur les durées inférieures ou égales à 20 ans », explique Sébastien Ritow, directeur de l'agence meilleurtaux.com à Lille.

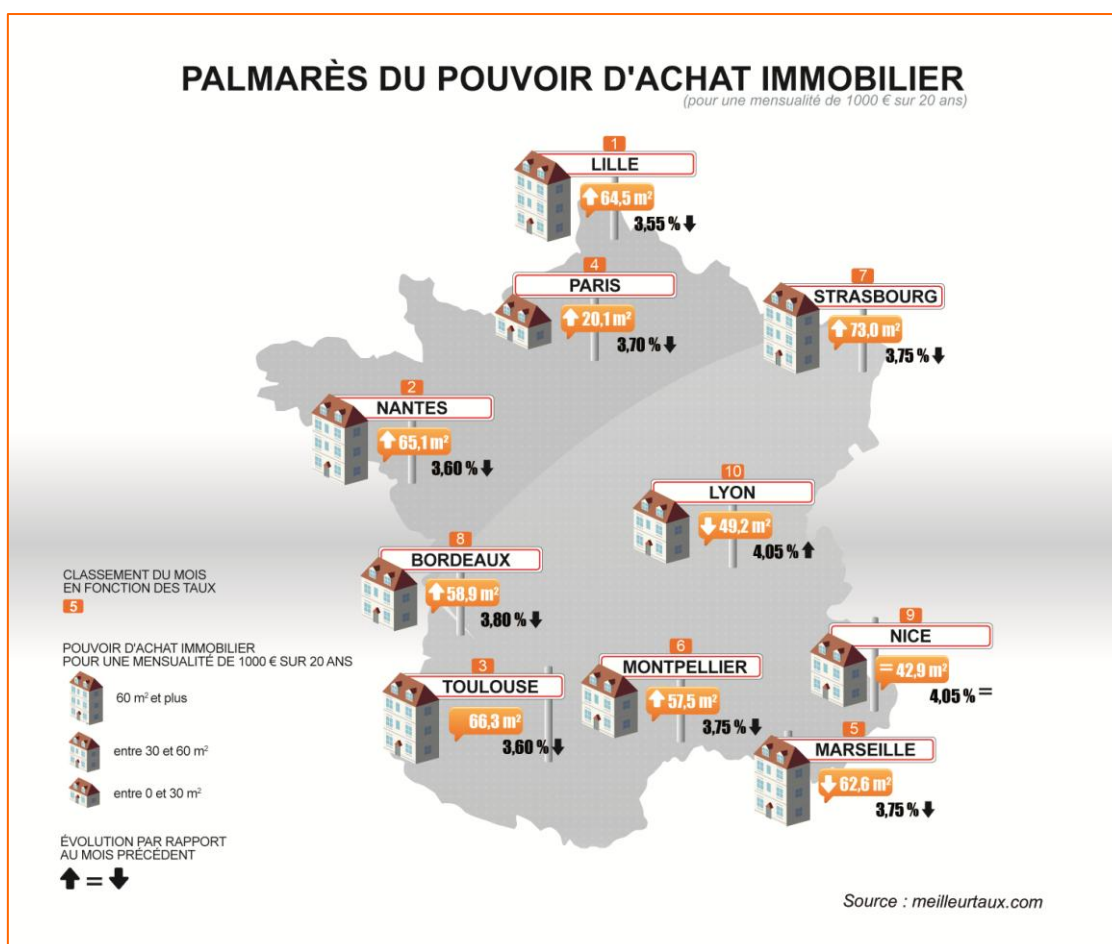
Paris se hisse à la 4^{ème} place avec un taux en baisse de 0,30 point ce mois-ci (3,70 % sur 20 ans contre 4 % en mars), juste devant Marseille, Montpellier et Strasbourg où l'on peut obtenir un crédit à 3,75 % sur 20 ans. Nice, avant-dernière, connaît une stabilité des taux comme du prix du mètre carré quand Lyon, lanterne rouge du classement, est la seule ville à afficher une hausse de ces deux indicateurs.

« Dans un contexte d'attente et de ralentissement de la demande de crédit, les banques mènent actuellement une politique de taux offensive, rendue possible grâce à la stabilité de l'OAT ans à un niveau

bas. Progressivement, les acheteurs, moins nombreux, reviennent en position de négociateur » analyse Sandrine Allonier, responsable des études économiques de meilleurtaux.com.

Gain de pouvoir d'achat immobilier malgré des légères hausses de prix

Le pouvoir d'achat immobilier augmente en avril - malgré les faibles hausses de prix (de l'ordre de 0,5 % en moyenne) - dans 8 villes sur 10, notamment à Strasbourg et Toulouse où l'on peut acquérir respectivement 73 m² et 66 m² pour 1 000 € de mensualité sur 20 ans, soit 1 m² de plus que le mois dernier. « Si l'ensemble des 10 plus grandes villes de France ne bénéficient pas du recul des prix constaté dans les zones moins tendues, grâce à la baisse des taux de crédit quasi-généralisée, le pouvoir d'achat immobilier remonte légèrement », explique Sandrine Allonier. Seule Lyon est pénalisée par la hausse à la fois des prix et des taux (49,2 m² contre 50,4 m² le mois dernier). Malgré un pouvoir d'achat qui remonte au dessus de 20 m² (20,1 m² en avril contre 19,7 m² en mars), Paris conserve la dernière place de notre classement...



[Cette carte existe également en haute définition, n'hésitez pas à l'utiliser dans vos différentes publications et sites internet. Vous pouvez la télécharger en cliquant ici](#)

Méthodologie : chaque mois meilleurtaux.com établit le classement des taux les plus compétitifs dans les dix plus grandes villes de France sur la base des meilleurs taux négociés entre le 1^{er} et le 10^{ème} jour du mois par les agences Meilleurtaux auprès des partenaires bancaires de leur région. Le classement est établi sur la base du taux sur 20 ans, avec prise en compte de la moyenne des taux sur 15, 20, 25 et 30 ans en cas d'ex-æquo. Meilleurtaux.com calcule le pouvoir d'achat immobilier pour 1 000 € de mensualité sur 20 ans avec les prix de vente relevés par [Seloger.com](#).

À propos de Meilleurtaux – www.meilleurtaux.com

Depuis sa création en 1999, meilleurtaux.com conseille les particuliers à la recherche d'un crédit immobilier. Il les met en relation avec les établissements bancaires susceptibles de leur accorder la meilleure solution de financement (taux du crédit, assurance de prêt, etc.), compte tenu de leur profil et de leur projet. L'offre de meilleurtaux.com s'est étendue aux autres crédits et à l'assurance. Les services sont accessibles à partir du site Internet www.meilleurtaux.com, via les plates-formes téléphoniques, ou auprès de l'une des 160 agences à Paris et en région.

Contacts presse

Sandrine Allonier/ Franck Lethorey
Tél. : 01 41 97 98 67/ Tél. : 01 41 97 99 14
communication@meilleurtaux.com